



MALAXEUR MONTE SUR CHARIOT

4KW 4 POLES

CODE 850007

- + Descente sécurisée gr&
- + 226;ce au treuil auto freiné et au m&
- + 226;t télescopique
- + La platine télescopique permet une orientation à 340° du malaxeur



TABLEAU TECHNIQUE

| | | | |
|-------------------|--------|------------|------------|
| Poids : | 204 kg | Ampérage : | 9,10 A |
| Puissance : | 4 kW | Tour/min : | 354 |
| Modèle : | TBM | Débit : | 2 146 m3/h |
| Nombre de pales : | 2 | : | : |

EN SAVOIR D'AVANTAGE

Description technique :

Outil d'homogénéisation, le malaxeur est indispensable avant le pompage et le traitement du lisier. Il est essentiel de déterminer avec précision vos besoins afin de vous conseiller au mieux dans votre choix. L'efficacité d'un malaxeur est calculée grâce à la puissance du moteur et à la poussée axiale.

Ce chariot équipé d'un malaxeur est utilisé pour les lisiers de porcs en fosse sous caillebotis et lisiers de bovins en petite fosse sous caillebotis (parc d'attente). Son mât télescopique permet au malaxeur de descendre jusqu'à 1.80m sous caillebotis et sa conception (réduite en hauteur) lui permet de passer sous toutes les portes.

Les avantages :

- Descente sécurisée grâce au treuil auto freiné et au mât télescopique
- La platine télescopique permet une orientation à 340° du malaxeur
- Câble d'alimentation guidé, évite qu'il puisse être sectionné dans les pâles
- Inverseur de sens de rotation

Informations complémentaires :

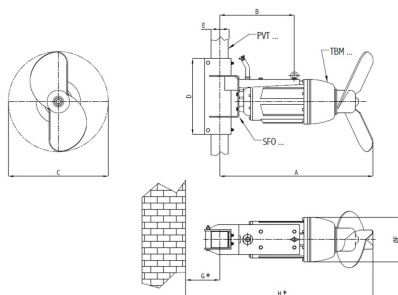
Composition :

- Mât télescopique : descente sécurisée par treuil à cliquet
- Treuil zingué avec câble inox : dispositif de freinage équipé d'un câble inox (en prévention de la corrosion liée à un environnement alcalin)

des élevages porcins)

- Inverseur des sens de rotation : permet de s'adapter à toutes les installations électriques
- Boîtier de protection moteur : système anti-démarrage en cas de coupure de courant
- Platine de rotation : permet l'orientation à 340° du malaxeur sans déplacer le chariot. Il est donc possible de mélanger vos salles depuis son point central.
- Sangles de solidarisation : permettent de s'amarrer sur les caillebotis
- Roues : 1 roue mobile à l'avant et 2 roues basculantes à l'arrière, permettent une maniabilité optimale
- Bâti renforcé : adapté aux salles d'élevage, peu encombrant
- Câble d'alimentation : le chariot est fourni avec 5 mètres de câble 4G2,5 guidé à l'intérieur du mât pour une meilleure sécurité
- Béquille de fond de fosse : permet une meilleure protection du malaxeur
- Performance des malaxeurs : produit livré avec malaxeur monté sur chariot.

Le malaxeur est un malaxeur 4kW, 2 pales, moteur IE1 électrique triphasé, corps et paliers en fonte, hélices en acier inoxydable avec profil auto nettoyant et garnitures en carbure de tungstène



| Moteur (kW) | Dimension A (mm) | Dimension B (mm) | Dimension C (mm) | Dimension D (mm) | Ø E (mm) | Dimension F (mm) | Dimension G (mm) | Dimension H (mm) | Poids (kg) |
|-------------|------------------|------------------|------------------|------------------|----------|------------------|------------------|------------------|------------|
| 18,5 | 1037 | 505 | 780 | 550 | 100x100 | 310 | 250 | 1287 | 204 |