



MALAXEUR 4 POLES 9KW

CODE 849094

+ Robuste : corps en fonte, hélice en acier inoxydable, réducteur planétaire, faible vitesse de rotation des p&

+ 226;les

+ S'adapte à des fosses de grandes profondeurs : immersion possible jusqu'à 20 mètres

+ Supporte des lisiers chauds jusqu'à 40°C



TABLEAU TECHNIQUE

Poids :	127 kg	Ampérage :	19 A
Puissance :	9 kW	Tour/min :	328
Modèle :	TBM	Débit :	3 628 m3/h
Nombre de pales :	2	:	

EN SAVOIR D'AVANTAGE

Description technique :

Le malaxeur permet d'homogénéiser le lisier avant son transfert. Il évite le dépôt au fond de la fosse et vous permet de garder un volume utile plus important. Un lisier plus homogène permettra aussi de rallonger la durée de vie de votre pompe.

- Robuste : corps en fonte, hélice en acier inoxydable, réducteur planétaire, faible vitesse de rotation des pâles
- S'adapte à des fosses de grandes profondeurs : immersion possible jusqu'à 20 mètres
- Supporte des lisiers chauds jusqu'à 40°C
- Protection du moteur grâce à sa sonde thermique (arrêt de sécurité avant surchauffe)
- Pâles autonettoyantes

Informations complémentaires :

- Caractéristiques techniques :
- Malaxeur en fonte type TBM
 - Rotation des pâles = 328 tr/min
 - Profondeur d'immersion maximum de 20m
 - Démarrage étoile triangle

- Puissance 9 kW
- Ampérage moteur : 19 A
- Stator 4N

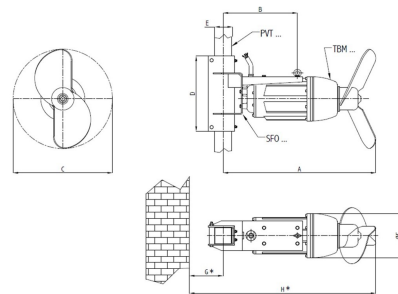
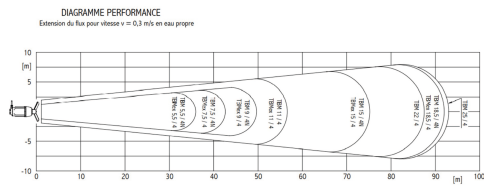
Construction :

- Corps en fonte
- Hélice et 2 pâles en acier inoxydable
- Garniture mécanique en laiton
- Réducteur planétaire avec roue dentée, trempée et rectifiée
- Sonde thermique
- Equipé de 10 mètres de câble

Moteur :

- Moteur IE1 équipé d'un rotor à cage d'écurieil
- Protection moteur IP68

- A = Longueur axe potence / hélice : 917
- B = Axe potence / anneau de levage : 445
- C = Diamètre de l'hélice : 595
- D = Hauteur de support : 450
- E = Diamètre de la potence : 100*100
- F = Diamètre du malaxeur : 264
- G = Longueur axe potence / mur : 250
- H = Longueur mur / avant de l'hélice : 1157



Moteur (kW)	Dimension A (mm)	Dimension B (mm)	Dimension C (mm)	Dimension D (mm)	Ø F (mm)	Dimension G (mm)	Dimension H (mm)	Poids (kg)	
9	917	445	595	450	100x100	264	250	1157	127